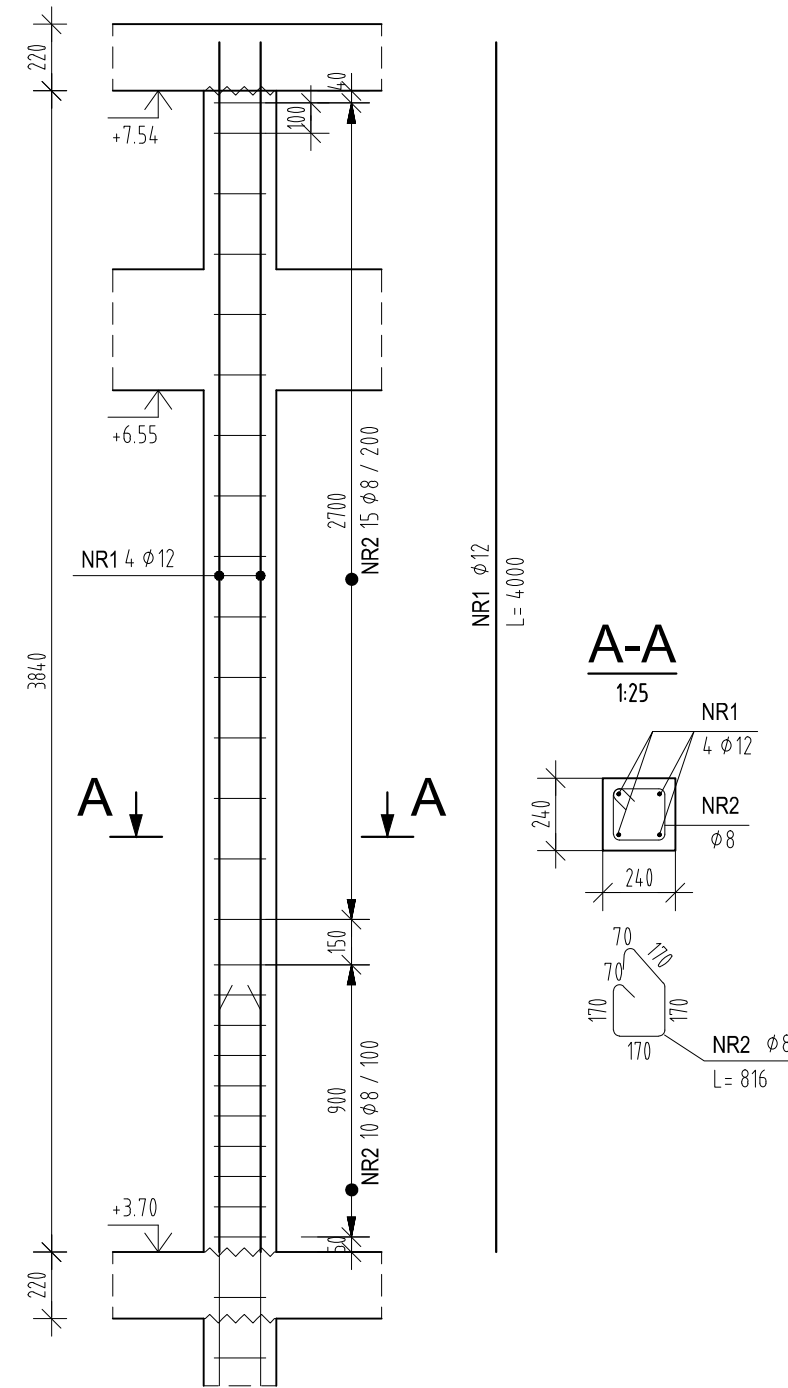


Trzpień T1.1

Wykonać x 14

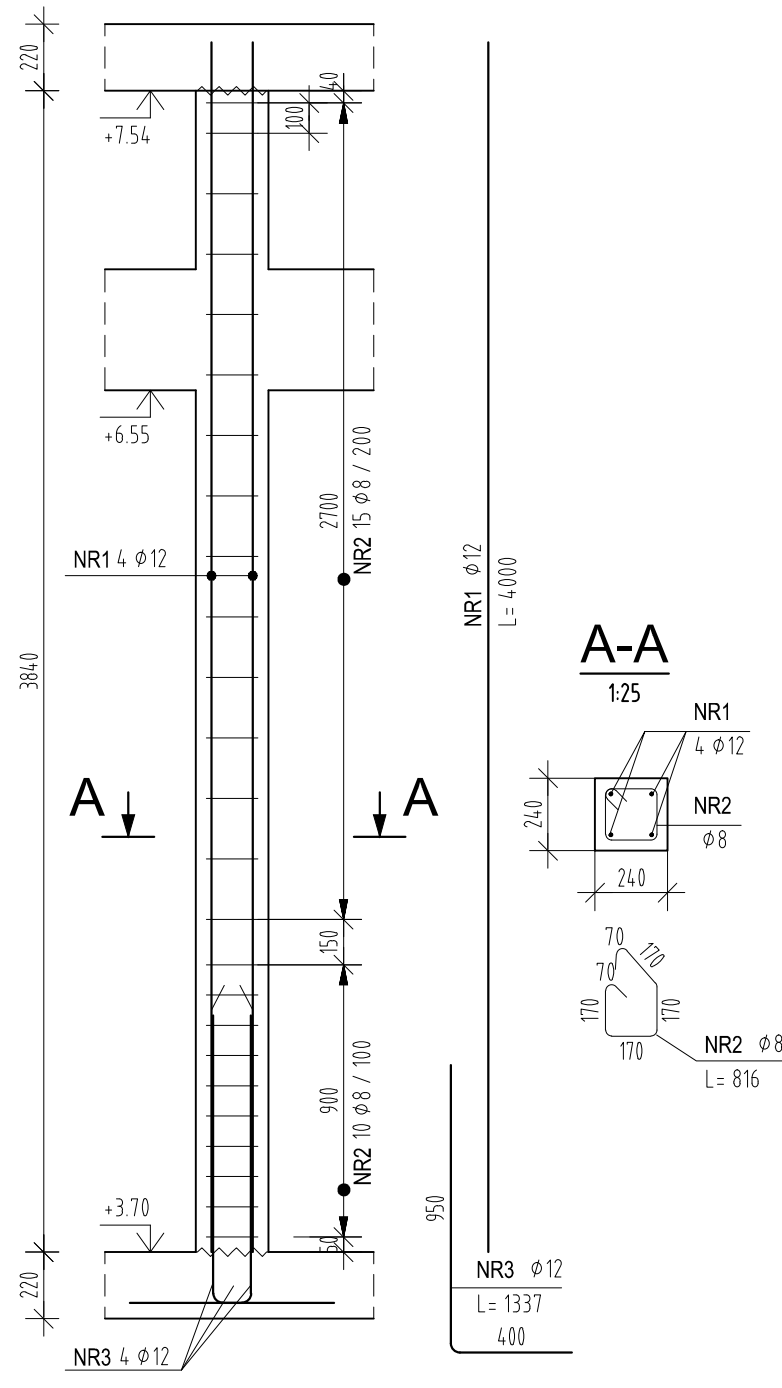


POZ.	NUMER PRĘTA	φ [mm]	RODZAJ STALI	DŁUGOŚĆ [cm]	LICZBA SZTUK	DŁUGOŚĆ ŁĄCZNA [m]	
						A-IIIIN	
						φ8	φ12
T1.1	1	φ12	A-IIIIN	400	4		16
	2	φ8	A-IIIIN	82	25	20.5	
DŁUGOŚĆ RAZEM [m]						20.5	16
MASA JEDNOSTKOWA [kg/m]						0.395	0.888
MASA [kg]						8.1	14.21
MASA OGÓŁEM [kg]						22.31	
WYKONAĆ: x 14						312.34	

Uwaga. Wszystkie pręty są wymiarowane w osiach.

Trzpień T1.1s

Wykonać x 9

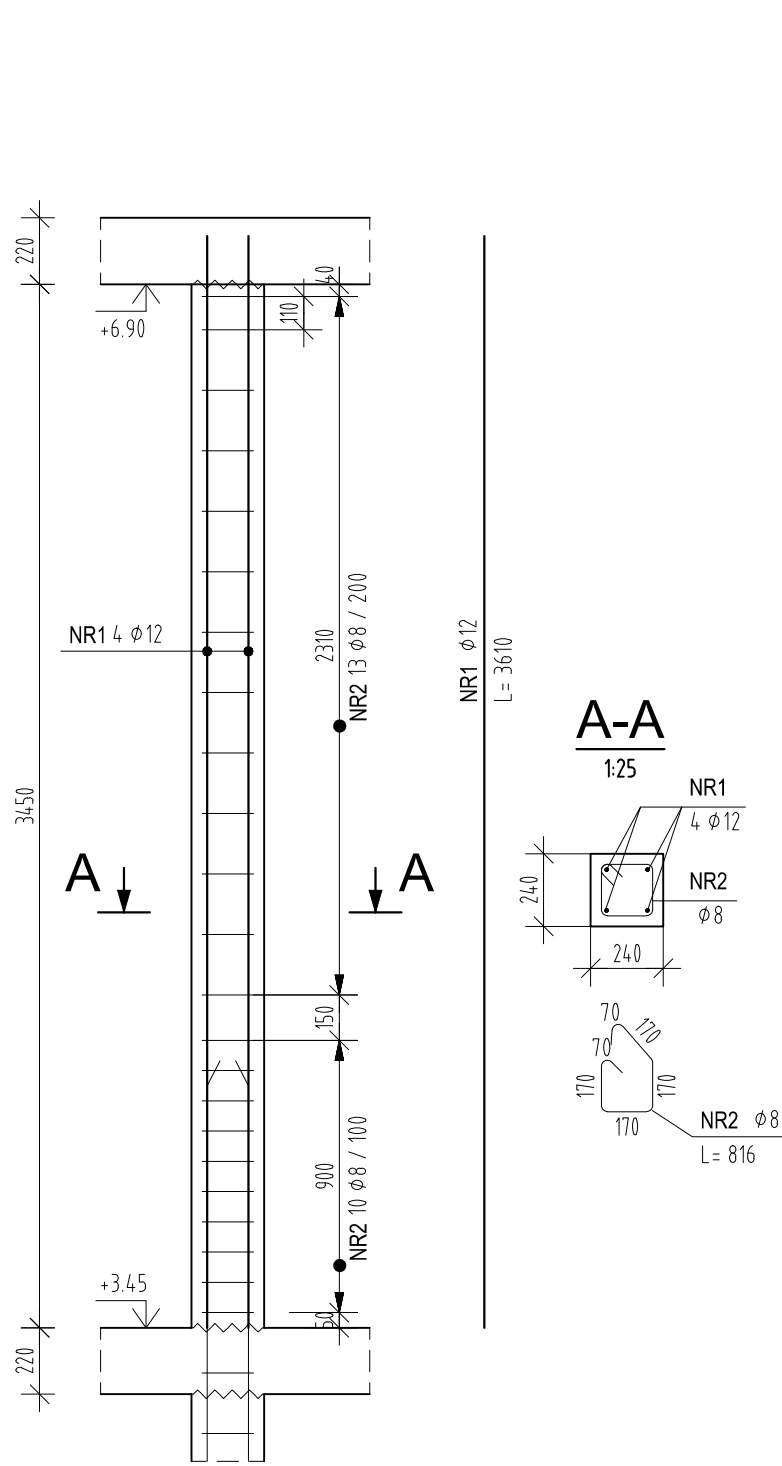


POZ.	NUMER PRĘTA	φ [mm]	RODZAJ STALI	DŁUGOŚĆ [cm]	LICZBA SZTUK	DŁUGOŚĆ ŁĄCZNA [m]	
						A-IIIIN	
						φ8	φ12
T1.1s	1	φ12	A-IIIIN	400	4		16
	2	φ8	A-IIIIN	82	25	20.5	
	3	φ12	A-IIIIN	134	4		5.36
DŁUGOŚĆ RAZEM [m]						20.5	21.36
MASA JEDNOSTKOWA [kg/m]						0.395	0.888
MASA [kg]						8.1	18.97
MASA OGÓŁEM [kg]						27.07	
WYKONAĆ: x 9						243.63	

Uwaga. Wszystkie pręty są wymiarowane w osiach.

Trzpień T1.1a

Wykonać x 4

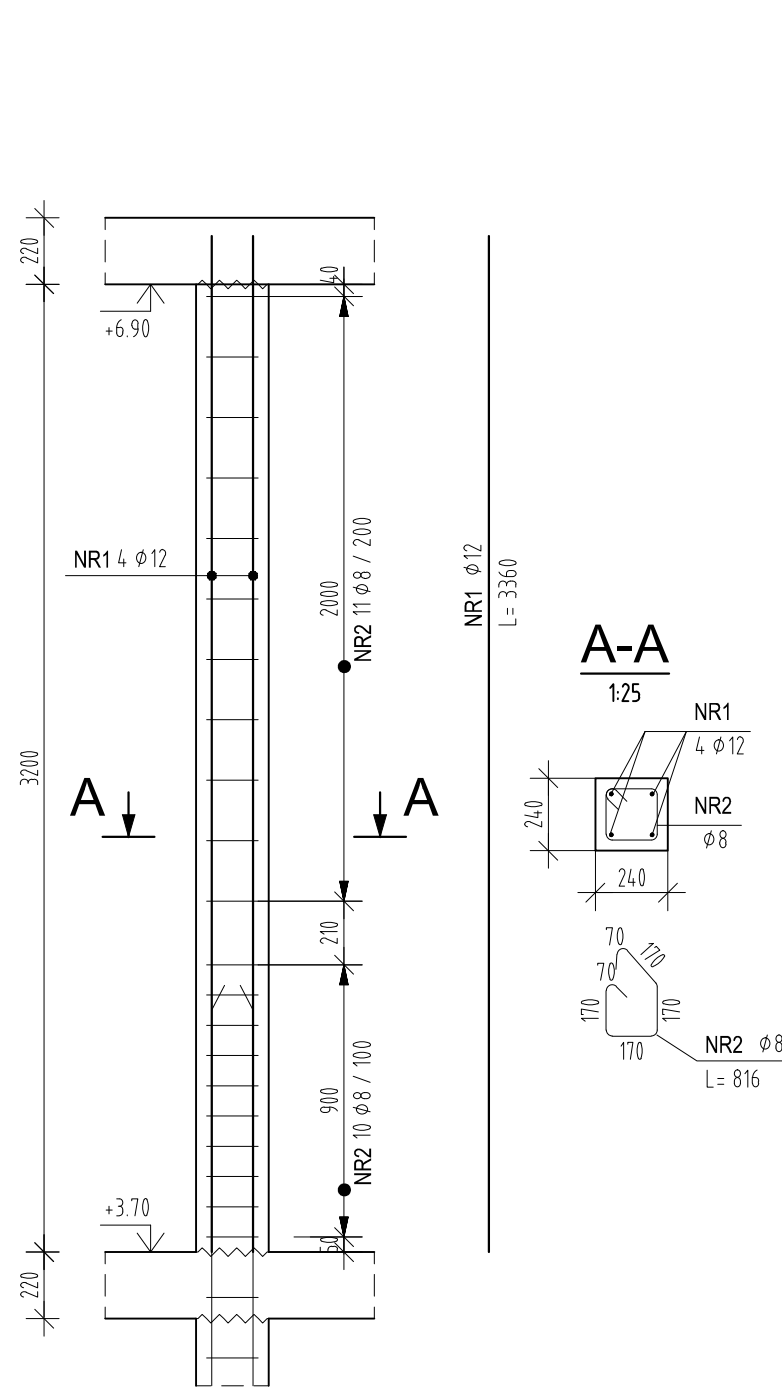


POZ.	NUMER PRĘTA	φ [mm]	RODZAJ STALI	DŁUGOŚĆ [cm]	LICZBA SZTUK	DŁUGOŚĆ ŁĄCZNA [m]	
						A-IIIIN	
						φ8	φ12
T1.1a	1	φ12	A-IIIIN	361	4		14.44
	2	φ8	A-IIIIN	82	23	18.86	
DŁUGOŚĆ RAZEM [m]						18.86	14.44
MASA JEDNOSTKOWA [kg/m]						0.395	0.888
MASA [kg]						7.45	12.82
MASA OGÓŁEM [kg]						20.27	
WYKONAĆ: x 4						81.08	

Uwaga. Wszystkie pręty są wymiarowane w osiach.

Trzpień T1.1b

Wykonać x 3

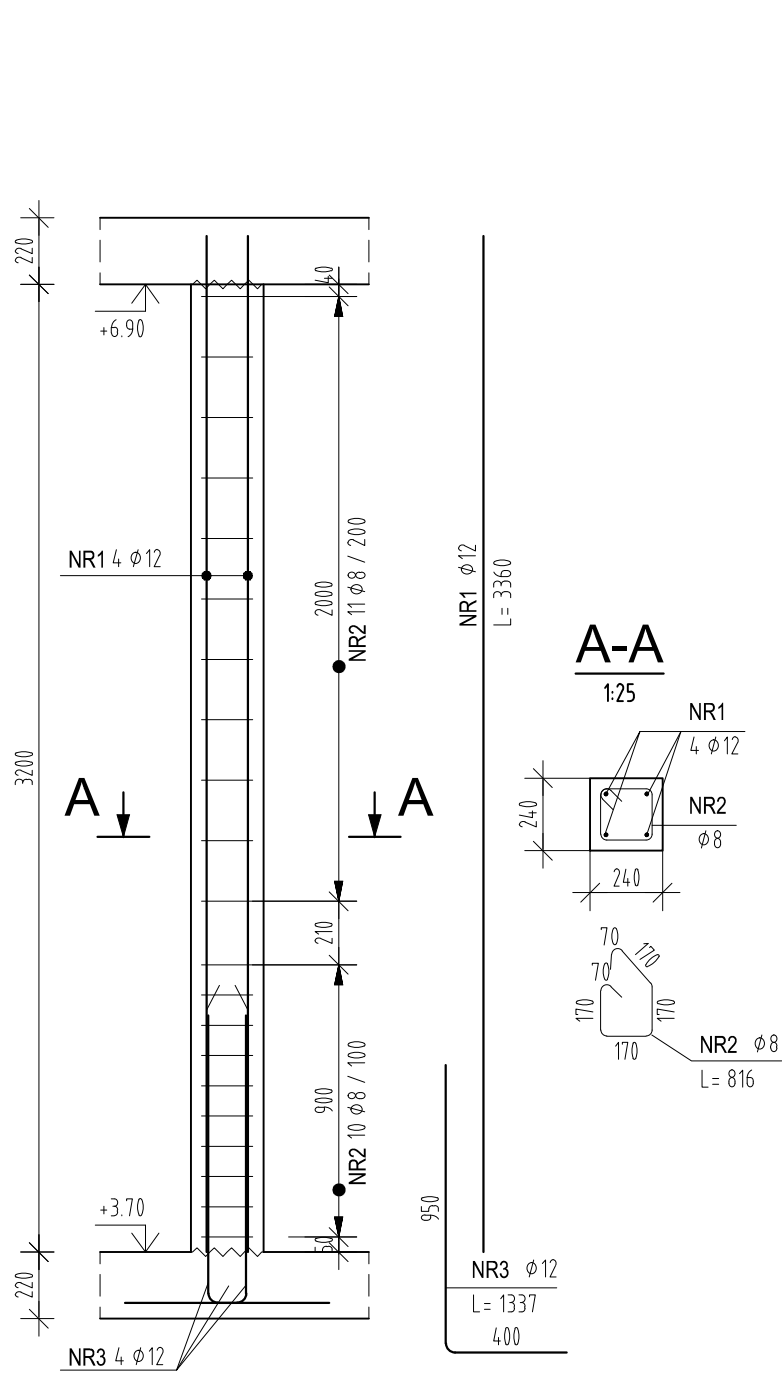


POZ.	NUMER PRĘTA	φ [mm]	RODZAJ STALI	DŁUGOŚĆ [cm]	LICZBA SZTUK	DŁUGOŚĆ ŁĄCZNA [m]	
						A-IIIIN	
						φ8	φ12
T1.1b	1	φ12	A-IIIIN	336	4		13.44
	2	φ8	A-IIIIN	82	21	17.22	
DŁUGOŚĆ RAZEM [m]						17.22	13.44
MASA JEDNOSTKOWA [kg/m]						0.395	0.888
MASA [kg]						6.8	11.93
MASA OGÓŁEM [kg]						18.73	
WYKONAĆ: x 3						56.19	

Uwaga. Wszystkie pręty są wymiarowane w osiach.

Trzpień T1.1bs

Wykonać x 1

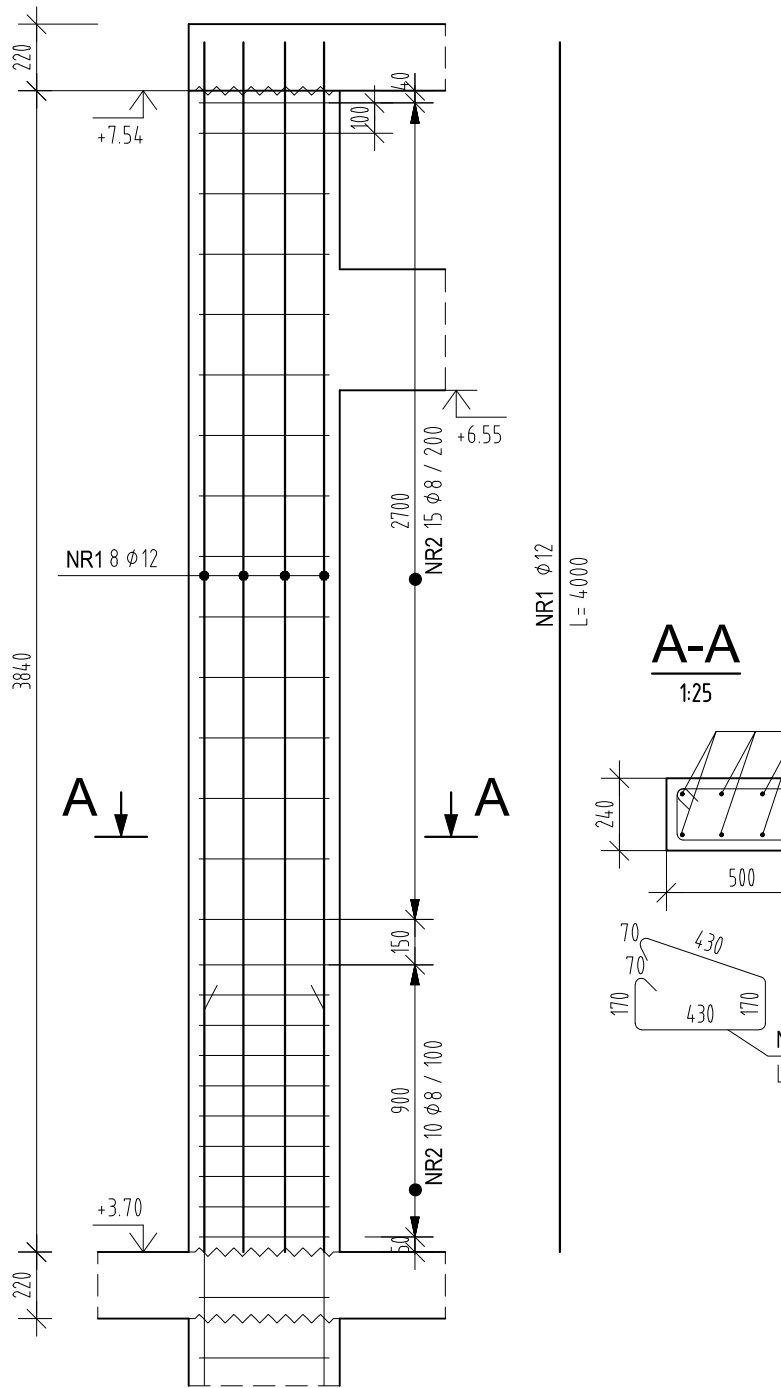


POZ.	NUMER PRĘTA	φ [mm]	RODZAJ STALI	DŁUGOŚĆ [cm]	LICZBA SZTUK	DŁUGOŚĆ ŁĄCZNA [m]	
						A-IIIIN	
						φ8	φ12
T1.1bs	1	φ12	A-IIIIN	336	4		13.44
	2	φ8	A-IIIIN	82	21	17.22	
	3	φ12	A-IIIIN	134	4		5.36
DŁUGOŚĆ RAZEM [m]						17.22	18.8
MASA JEDNOSTKOWA [kg/m]						0.395	0.888
MASA [kg]						6.8	16.69
MASA OGÓŁEM [kg]						23.49	
WYKONAĆ: x 1						23.49	

Uwaga. Wszystkie pręty są wymiarowane w osiach.

Trzpień T1.2

Wykonać x 1



POZ.	NUMER PRĘTA	φ [mm]	RODZAJ STALI	DŁUGOŚĆ [cm]	LICZBA SZTUK	DŁUGOŚĆ ŁĄCZNA [m]	
						A-IIIIN	
						φ8	φ12
T1.2	1	φ12	A-IIIIN	400	8		32
	2	φ8	A-IIIIN	133	25	33.25	
DŁUGOŚĆ RAZEM [m]						33.25	32
MASA JEDNOSTKOWA [kg/m]						0.395	0.888
MASA [kg]						13.13	28.42
MASA OGÓŁEM [kg]						41.55	
WYKONAĆ: x 1						41.55	

Uwaga. Wszystkie pręty są wymiarowane w osiach.

UWAGI :

- WSZYSTKIE ZMIANY W KONSTRUKCJI NA ETAPIE WYKONAWSTWA POWINNY BYĆ KONSULTOWANE Z PROJEKTANTEM KONSTRUKCJI
- ROZPATRYWAĆ ŁĄCZNIE Z POZOSTAŁYMI RYSUNKAMI KONSTRUKCYJNYMI
- ROZPATRYWAĆ ŁĄCZNIE Z PROJEKTAMI ARCHITEKTONICZNYMI ORAZ PROJEKTAMI BRANŻOWYMI
- NALEŻY ZAPEWNIĆ TRWAŁE POŁĄCZENIE TRZPIENI/RODZENI ŻELEBETOWYCH ZE ŚCIANAMI MUROWANYMI

BETON C25/30 W8
STAŁ ZBROJENIOWA A-IIIIN
OTULENIE ZBROJENIA - 3cm

-	2021.10.18	Dominik K.	do realizacji
REWIZJA	DATA	AUTOR	OPIS I LOKALIZACJA ZMIAN NA RYSUNKU
SCHEMAT:			
		HERALDEK PÓŁNOCY	
INWESTOR: Komenda Powiatowa PSP w Kłodzku		ADRES: ul. Traugutta 7, 57-300 Kłodzko	
NAZWA I ADRES OBIEKTU BUDOWLANEGO			
Budowa budynku Komendy Powiatowej Państwowej Straży Pożarnej z Jednostką Ratowniczo-Gaśniczą w Kłodzku wraz z niezbędną infrastrukturą techniczną i zagospodarowaniem terenu na działce o nr ewid. 1/10, AM-33 obręb Leszczyna, 57-300 Kłodzko			
PROJEKTOWAŁ: mgr inż. DOMINIK KOVAŁSKI	NR UPRAWNIENI: Uprawnienia budowlane w specjalności konstrukcyjnej do projektowania bez ograniczeń WKP.00557/POC/KOJ.04	PODPIS: D. Kowalski	JEDNOSTKA PROJEKTOWA
SPRAWDZIŁ: mgr inż. MARIUSZ MASIOSTA		Uprawnienia budowlane w specjalności konstrukcyjnej do projektowania bez ograniczeń 7131/13P/2001	
OPRACOWAŁ:		PODPIS:	
BRANŻA: KONSTRUKCJA		STADIUM: PROJEKT WYKONAWCZY	DATA: 18.10.2021r.
TYTUŁ RYSUNKU:		SKALA: 1:25	
TRZPIENIE 1.PIĘTRA			NR RYSUNKU: PW-K-15
PROJEKT CHRONIONY PRAWEM AUTORSKIM NIŻE SŁUŻYĆ WYŁĄCZNIE DO CELU DLA KTÓREGO ZOSTAŁ WYKONANY. UDOSTĘPNIANIE JAKIEKOLWIEK CZĘŚCI PROJEKTU W JAKIEKOLWIEK FORMIE - WYŁĄCZNIE ZA ZGODĄ AUTORÓW I AUTORSKIEJ PRACOWNI PROJEKTOWEJ "A.D.O XXI" ul. Trybunalska 38, 60-325 Poznań			